

# 历年 软件设计师 一星级试题

## [真题]

### ( 2018年 至 2014年 )

溯源编码：50610201901142659  
文档生成日期：2019年01月10日

PC+微信+纸质，立体化学习场景，陪伴你每时每刻。  
软考在线 <http://www.rkpass.cn>

---

以下所有试题由 软考在线 免费智能真题库 提供  
软考在线 -- 最专业的一站式软考复习平台  
全网独家 免费智能真题库 定制学习计划  
专业致力于全国计算机技术与软件专业资格(水平)考试

使用说明：

溯源编码：

在软考在线PC版，“文档溯源”功能中，输入文档溯源编码，即可获知本文档是否为最新文档。

软考在线每天都会完善试题内容质量，更新试题统计数据。同时定期更新文档。

“文档溯源”功能位置：首页->复习资料->试题文档->文档溯源

星级：

由软考在线用户做题大数据统计生成，代表题目难易程度。

|       |          |
|-------|----------|
| ★★★★★ | 五星级：难    |
| ★★★★★ | 五星级：难    |
| ★★★★☆ | 四星级：较难   |
| ★★★★☆ | 四星级：较难   |
| ★★★☆☆ | 三星级：一般难度 |
| ★★★☆☆ | 三星级：一般难度 |
| ★★★☆☆ | 二星级：较容易  |
| ★★☆☆☆ | 二星级：较容易  |
| ★☆☆☆☆ | 一星级：容易   |
| ★☆☆☆☆ | 一星级：容易   |

知识点：

按知识点划分试题类别，[一级分类->二级分类]或[一级分类]。

关键词：

试题中含有的关键词。试题更细颗粒度的归集。

二维码：

微信扫一扫，直达更多延伸内容。

打印：

文档已排好版，直接打印即可(A4纸)。



第3题 2018上

计算机运行过程中，遇到突发事件，要求CPU暂时停止正在运行的程序，转去为突发事件服务，服务完毕，再自动返回原程序继续执行，这个过程称为（3），其处理过程中保存现场的目的是（4）。

- A: 阻塞  
B: 中断  
C: 动态绑定  
D: 静态绑定

知识点：计算机组成与结构 -> 输入输出系统

关键词：CPU；



本题



知识点



关键词



第12题 2018上

攻击者通过发送一个目的主机已经接收过的报文来达到攻击目的，这种攻击方式属于（12）攻击。

- A: 重放  
B: 拒绝服务  
C: 数据截获  
D: 数据流分析

知识点：计算机组成与结构 -> 信息安全和病毒防护

关键词：报文；攻击；



本题



知识点



关键词



关键词



第14题 2018上

王某是某公司的软件设计师，完成某项软件开发后按公司规定进行软件归档。以下有关该软件的著作权的叙述中，正确的是（14）。

- A: 著作权应由公司和王某共同享有  
B: 著作权应由公司享有  
C: 著作权应由王某享有  
D: 除署名权以外，著作权的其它权利由王某享有

知识点：标准化和知识产权 -> 知识产权

关键词：软件开发；著作权；





第22题 2018上

将高级语言源程序翻译为可在计算机上执行的形式有多种不同的方式，其中（22）。

- A: 编译方式和解释方式都生成逻辑上与源程序等价的目标程序  
 B: 编译方式和解释方式都不生成逻辑上与源程序等价的目标程序  
 C: 编译方式生成逻辑上与源程序等价的目标程序，解释方式不生成  
 D: 解释方式生成逻辑上与源程序等价的目标程序，编译方式不生成

知识点：程序语言 -> 汇编、编译、解释系统

关键词：高级语言；源程序；



本题



知识点



关键词



关键词



第33题 2018上

概要设计文档的内容不包括（33）。

- A: 体系结构设计  
 B: 数据库设计  
 C: 模块内算法设计  
 D: 逻辑数据结构设计

知识点：软件工程基础知识 -> 软件工程概述

关键词：概要设计；文档；



本题



知识点



关键词



关键词



第40题 2018上

在下列机制中，（39）是指过程调用和响应调用所需执行的代码在运行时加以结合；而（40）是过程调用和响应调用所需执行的代码在编译时加以结合。

- A: 消息传递  
 B: 类型检查  
 C: 静态绑定  
 D: 动态绑定

知识点：面向对象技术 -> 面向对象的基本概念





第41题 2018上

同一消息可以调用多种不同类的对象的方法，这些类有某个相同的超类，这种现象是（41）。

A: 类型转换

B: 映射

C: 单态

D: 多态

知识点：面向对象技术 -> 面向对象的基本概念

关键词：超类；对象；消息；



本题



知识点



关键词



关键词

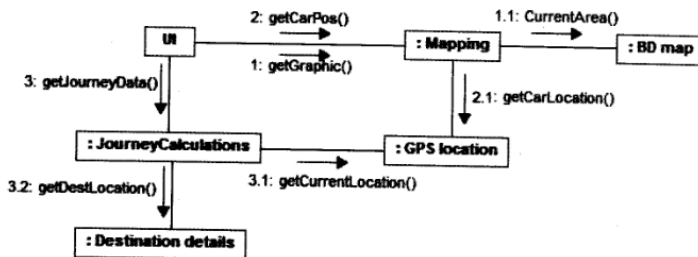


关键词



第44题 2018上

如下所示的图为UML的（42），用于展示某汽车导航系统中（43）。Mapping对象获取汽车当前位置（GPS Location）的消息为（44）。



A: 1: getGraphic()

B: 2: getCarPos()

C: 1.1: CurrentArea()

D: 2. 1: getCarLocation()

知识点：面向对象技术 -> 面向对象分析与设计方法



本题

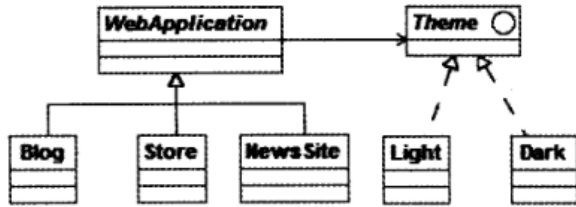


知识点



第48题 2018上

假设现在要创建一个Web应用框架，基于此框架能够创建不同的具体Web应用，比如博客、新闻网站和网上商店等；并可以为每个Web应用创建不同的主题样式，如浅色或深色等。这一业务需求的类图设计适合采用（45）模式(如下图所示)。其中（46）是客户程序使用的主要接口，维护对主题类型的引用。此模式为（47），体现的最主要的意图是（48）。



- A: 将抽象部分与其实现部分分离,使它们都可以独立地变化 B: 动态地给一个对象添加一些额外的职责
- C: 为其他对象提供一种代理以控制对这个对象的访问 D: 将一个类的接口转换成客户希望的另外一个接口

知识点：面向对象技术 -> 设计模式



本题



知识点



第66题 2018上

在地址<http://www.dailynews.com.cn/channel/welcome.htm>中，[www.dailynews.com.cn](http://www.dailynews.com.cn)表示（65），[welcome.htm](http://www.dailynews.com.cn/channel/welcome.htm)表示（66）。

- A: 协议类型 B: 主机域名
- C: 网页文件名 D: 路径

知识点：网络与多媒体基础知识 -> Internet应用



本题



知识点



第12题 2017下

某软件公司项目组的程序员在程序编写完成后均按公司规定撰写文档，并上交公司存档。此情形下，该软件文档著作权应由（ ）享有。

- A: 程序员 B: 公司与项目组共同
- C: 公司 D: 项目组全体人员

知识点：标准化和知识产权 -> 知识产权

关键词：软件文档； 著作权；



本题



知识点



关键词



关键词



第14题 2017下

李某购买了一张有注册商标的应用软件光盘，则李某享有（ ）。

- A: 注册商标专用权  
B: 该光盘的所有权  
C: 该软件的著作权  
D: 该软件的所有权

知识点： 标准化和知识产权 -> 知识产权

关键词： 光盘； 应用软件；



本题



知识点



关键词



关键词



第15题 2017下

某医院预约系统的部分需求为：患者可以查看医院发布的专家特长介绍及其就诊时间；系统记录患者信息，患者预约特定时间就诊。用DFD对其进行功能建模时，患者是（15）；用ERD对其进行数据建模时，患者是（16）。

- A: 外部实体  
B: 加工  
C: 数据流  
D: 数据存储

知识点： 系统开发与运行 -> 结构化分析和设计

关键词： 数据建模； 需求；



本题



知识点



关键词



关键词



第20题 2017下

更适合用来开发操作系统的编程语言是（ ）。

- A: C/C++  
B: Java  
C: Python  
D: JavaScript

知识点： 程序语言 -> 程序设计语言基本概念

关键词： 编程语言； 操作系统；



本题



知识点



关键词

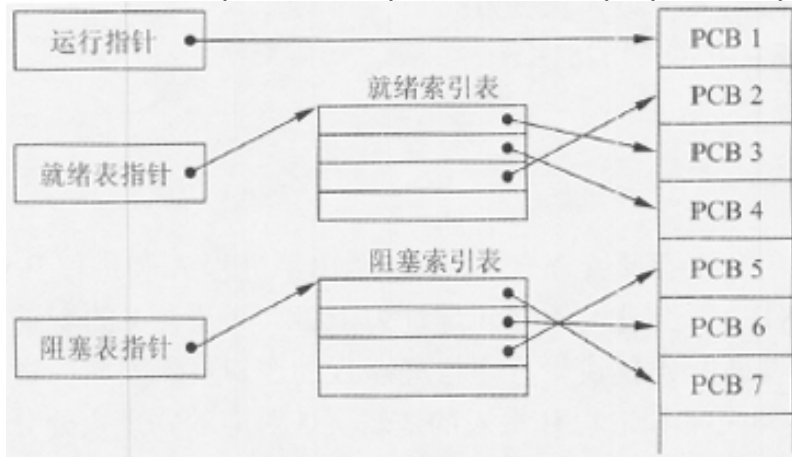


关键词

☆☆☆☆☆

第25题 2017下

下图所示的PCB（进程控制块）的组织方式是（24），图中（25）。



A: 有1个运行进程、2个就绪进程、4个阻塞进程

B: 有2个运行进程、3个就绪进程、2个阻塞进程

C: 有1个运行进程、3个就绪进程、3个阻塞进程

D: 有1个运行进程、4个就绪进程、2个阻塞进程

知识点：操作系统 -> 进程管理



本题



知识点

☆☆☆☆☆

第36题 2017下

系统交付用户使用后，为了改进系统的图形输出而对系统进行修改的维护行为属于（ ）维护。

A: 改正性

B: 适应性

C: 改善性

D: 预防性

知识点：系统开发与运行 -> 系统的测试与维护

关键词：维护；



本题



知识点



关键词

☆☆☆☆☆

第37题 2017下

在面向对象方法中，将逻辑上相关的数据以及行为绑定在一起，使信息对使用者隐蔽称为（37）。当类中的属性或方法被设计为private时，（38）可以对其进行访问。

A: 抽象

B: 继承



C: 封装

D: 多态

知识点：面向对象技术 -> 面向对象的基本概念

关键词： 面向对象方法； 数据；



本题



知识点



关键词



关键词



第38题 2017下

在面向对象方法中，将逻辑上相关的数据以及行为绑定在一起，使信息对使用者隐蔽称为（37）。当类中的属性或方法被设计为private时，（38）可以对其进行访问。

A: 应用程序中所有方法

B: 只有此类中定义的方法

C: 只有此类中定义的 public 方法

D: 同一个包中的类中定义的方法

知识点：面向对象技术 -> 面向对象的基本概念



本题



知识点



第39题 2017下

采用继承机制创建子类时，子类中（ ）。

A: 只能有父类中的属性

B: 只能有父类中的行为

C: 只能新增行为

D: 可以有新的属性和行为

知识点：面向对象技术 -> 面向对象的基本概念

关键词： 继承； 子类；



本题



知识点



关键词



关键词



第49题 2017下

某确定的有限自动机（DFA）的状态转换图如下图所示（0是初态，4是终态），则该DFA能识别（ ）。

A: aaab

B: abab

C: bbba

D: abba

知识点：程序语言 -> 文法分析

关键词：有限自动机；



本题



知识点



关键词



第56题 2017下

在基于Web的电子商务应用中，访问存储于数据库中的业务对象的常用方式之一是（ ）。

A: JDBC

B: XML

C: CGI

D: COM

知识点：数据库技术 -> 数据库基础知识

关键词：电子商务； 对象； 数据库；



本题



知识点



关键词



关键词



关键词



第69题 2017下

在一台安装好TCP/IP协议的计算机上，当网络连接不可用时，为了测试编写好的网络程序，通常使用的目的主机IP地址为（ ）。

A: 0.0.0.0

B: 127.0.0.1

C: 10.0.0.1

D: 210.225.21.255/24

知识点：网络与多媒体基础知识 -> Internet应用

关键词：IP地址； 测试； 网络； 协议；



本题



知识点



关键词



关键词



关键词



关键词



第70题 2017下

测试网络连通性通常采用的命令是（ ）。

A: Netstat

B: Ping

C: Mscinfo

D: Cmd

知识点：网络与多媒体基础知识 -> Internet应用

关键词：测试；命令；网络；



本题



知识点



关键词



关键词



关键词



第49题 2017上

函数main()、f()的定义如下所示，调用函数f()时，第一个参数采用传值(call by value)方式，第二个参数采用传引用(call by reference)方式，main()函数中"print(x)"执行后输出的值为( )。

A: 11

B: 40

C: 45

D: 70

知识点：程序语言 -> 程序设计语言基本概念

关键词：传值；函数；



本题



知识点



关键词



关键词



第12题 2016下

甲、乙两厂生产的产品类似，且产品都使用“B”商标。两厂于同一天向商标局申请商标注册，且申请注册前两厂均未使用“B”商标。此情形下，(12)能核准注册。

A: 甲厂

B: 由甲、乙厂抽签确定的厂

C: 乙厂

D: 甲、乙两厂

知识点：标准化和知识产权 -> 知识产权



本题



知识点



第22题 2016下

二维数组a[1..N, 1..N]可以按行存储或按列存储。对于数组元素a[i,j] ( $1 \leq i, j \leq N$ )，当(22)时，在按行和按列两种存储方式下，其偏移量相同。

A:  $i \neq j$

B:  $i = j$

C: i>j

D: i&lt;j

知识点：算法与数据结构 -> 数组、矩阵和广义表

关键词：二维数组； 偏移量； 元素；



本题



知识点



关键词



关键词

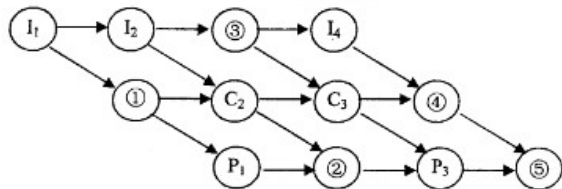


关键词



第24题 2016下

假设某计算机系统中只有一个CPU、一台输入设备和一台输出设备，若系统中有四个作业T1、T2、T3和T4，系统采用优先级调度，且T1的优先级>T2的优先级>T3的优先级>T4的优先级。每个作业Ti具有三个程序段：输入I<sub>i</sub>、计算C<sub>i</sub>和输出P<sub>i</sub>（i=1, 2, 3, 4），其执行顺序为I<sub>i</sub>→C<sub>i</sub>→P<sub>i</sub>。这四个作业各程序段并发执行的前驱图如下所示。图中 、 分别为（24）， 、 分别为（25）。<sub>



</sub>

A: I<sub>2</sub>、P<sub>2</sub>

B: I<sub>2</sub>、C<sub>2</sub>

C: C<sub>1</sub>、P<sub>2</sub>

D: C<sub>1</sub>、P<sub>3</sub>

知识点：操作系统 -> 作业管理

关键词：CPU； 并发执行； 计算机系统； 输出设备； 输入设备；



本题



知识点



关键词



关键词



关键词



关键词

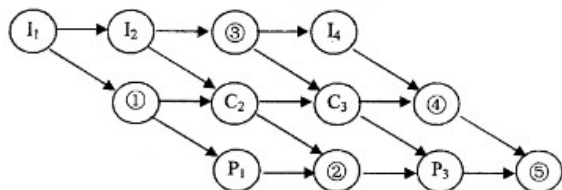


关键词



第25题 2016下

假设某计算机系统中只有一个CPU、一台输入设备和一台输出设备，若系统中有四个作业T1、T2、T3和T4，系统采用优先级调度，且T1的优先级>T2的优先级>T3的优先级>T4的优先级。每个作业Ti具有三个程序段：输入I<sub>i</sub>、计算C<sub>i</sub>和输出P<sub>i</sub>（i=1, 2, 3, 4），其执行顺序为I<sub>i</sub>→C<sub>i</sub>→P<sub>i</sub>。这四个作业各程序段并发执行的前驱图如下所示。图中 、 分别为（24）， 、 分别为（25）。<sub>



</sub>

A: C<sub>2</sub>、C<sub>4</sub>、P<sub>4</sub> B: I<sub>2</sub>、I<sub>3</sub>、C<sub>4</sub>

C: I<sub>3</sub>、P<sub>3</sub>、P<sub>4</sub> D: I<sub>3</sub>、C<sub>4</sub>、P<sub>4</sub>

知识点：操作系统 -> 作业管理



本题



知识点



第30题 2016下

某开发小组欲为一公司开发一个产品控制软件，监控产品的生产和销售过程，从购买各种材料开始，到产品的加工和销售进行全程跟踪。购买材料的流程、产品的加工过程以及销售过程可能会发生变化。该软件的开发最不宜采用（29）模型，主要是因为这种模型（30）。

- A: 不能解决风险  
B: 不能快速提交软件  
C: 难以适应变化的需求  
D: 不能理解用户的需求

知识点：软件工程基础知识 -> 软件工程概述



本题



知识点



第35题 2016下

以下关于软件测试的叙述中，不正确的是（35）。

- A: 在设计测试用例时应考虑输入数据和预期输出结果  
B: 软件测试的目的是证明软件的正确性  
C: 在设计测试用例时，应该包括合理的输入条件  
D: 在设计测试用例时，应该包括不合理的输入条件

知识点：系统开发与运行 -> 系统的测试与维护

关键词：软件测试；



本题



知识点



关键词



第37题 2016下

在面向对象方法中，不同对象收到同一消息可以产生完全不同的结果，这一现象称为（37）。在使用时，用户可以发送一个通用的消息，而实现的细节则由接收对象自行决定。

- A: 接口  
B: 继承  
C: 覆盖  
D: 多态

知识点：面向对象技术 -> 面向对象的基本概念

关键词： 面向对象方法； 消息；



本题



知识点



关键词



关键词



第51题 2016下

在数据库系统中，一般由DBA使用DBMS提供的授权功能为不同用户授权，其主要目的是为了保证数据库的（51）。

A: 正确性

B: 安全性

C: 一致性

D: 完整性

知识点：数据库技术 -> 数据库基础知识

关键词： 数据库系统；



本题



知识点

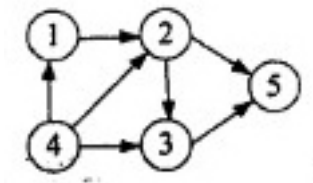


关键词



第57题 2016下

拓扑序列是有向无环图中所有顶点的一个线性序列，若有向图中存在弧 $\langle v, w \rangle$ 或存在从顶点 $v$ 到 $w$ 的路径，则在该有向图的任一拓扑序列中， $v$ 一定在 $w$ 之前。下面有向图的拓扑序列是（57）。



A: 4 1 2 3 5

B: 4 3 1 2 5

C: 4 2 1 3 5

D: 4 1 3 2 5

知识点：算法与数据结构 -> 图

关键词： 有向图；



本题



知识点



关键词





第8题 2016上

传输经过SSL加密的网页所采用的协议是（8）。

A: HTTP

B: HTTPS

C: S-HTTP

D: HTTP-S

知识点：网络与多媒体基础知识 -> 网络协议

关键词：SSL；传输；加密；协议；



本题



知识点



关键词



关键词



关键词



关键词



第9题 2016上

为了攻击远程主机，通常利用（9）技术检测远程主机状态。

A: 病毒查杀

B: 端口扫描

C: QQ聊天

D: 身份认证

知识点：网络与多媒体基础知识 -> 网络安全

关键词：攻击；远程主机；



本题



知识点



关键词



关键词



第13题 2016上

以下软件产品中，属于图像编辑处理工具的软件是（13）。

A: Powerpoint

B: Photoshop

C: Premiere

D: Acrobat

知识点：网络与多媒体基础知识 -> 图形和图像

关键词：软件产品；图像；



本题



知识点



关键词



关键词

☆☆☆☆☆

第18题 2016上

在结构化分析中，用数据流图描述（17）。当采用数据流图对一个图书馆管理系统进行分析时，（18）是一个外部实体。

A: 读者  
C: 借书证

B: 图书  
D: 借阅

知识点：系统开发与运行 -> 结构化分析和设计



本题

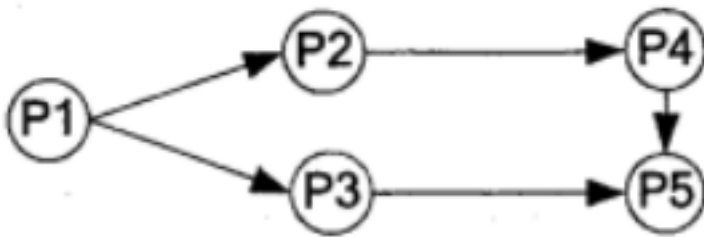


知识点

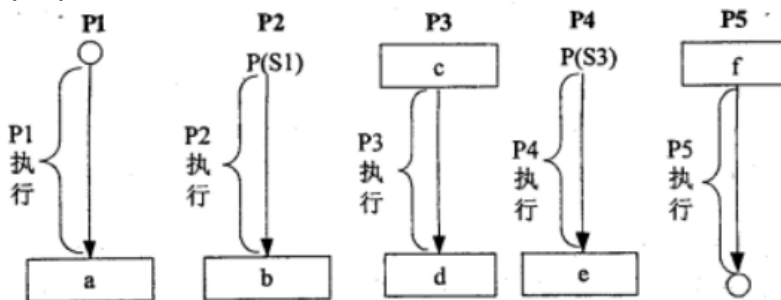
☆☆☆☆☆

第27题 2016上

进程P1、P2、P3、P4和P5的前趋图如下图所示：



若用PV操作控制进程P1、P2、P3、P4和P5并发执行的过程，则需要设置5个信号S1、S2、S3、S4和S5，且信号量S1~S5的初值都等于零。下图中a和b处应分别填（26）；c和d处应分别填写（27）；e和f处应分别填写（28）。



A: P ( S2 ) 和P ( S4 )  
C: V ( S2 ) 和P ( S4 )

B: P ( S2 ) 和V ( S4 )  
D: V ( S2 ) 和V ( S4 )

知识点：操作系统 -> 进程管理



本题



知识点





第37题 2016上

在面向对象方法中，（37）是父类和子类之间共享数据和方法的机制。子类在原有父类接口的基础上，用适合于自己要求的实现去置换父类中的相应实现称为（38）。

- A: 封装  
B: 继承  
C: 覆盖  
D: 多态

知识点：面向对象技术 -> 面向对象的基本概念

关键词：接口； 面向对象方法； 数据； 子类；



本题



知识点



关键词



关键词



关键词



关键词



第39题 2016上

在UML用例图中，参与者表示（39）。

- A: 人、硬件或其他系统可以扮演的角色  
B: 可以完成多种动作的相同用户  
C: 不管角色的实际物理用户  
D: 带接口的物理系统或者硬件设计

知识点：面向对象技术 -> 面向对象分析与设计方法

关键词：UML； 用例图；



本题



知识点



关键词



关键词



第54题 2016上

某公司数据库中的元件关系模式为P（元件号，元件名称，供应商，供应商所在地，库存量），函数依赖集F如下所示：

$F = \{ \text{元件号} \twoheadrightarrow \text{元件名称}, (\text{元件号}, \text{供应商}) \twoheadrightarrow \text{库存量}, \text{供应商} \twoheadrightarrow \text{供应商所在地} \}$

元件关系的主键为（54），该关系存在冗余以及插入异常和删除异常等问题。为了解决这一问题需要将元件关系分解（55），分解后的关系模式可以达到（56）。

- A: 元件号，元件名称  
B: 元件号，供应商  
C: 元件号，供应商所在地  
D: 供应商，供应商所在地

知识点：数据库技术 -> 关系代数和关系模型

关键词：函数依赖； 数据库；



本题



知识点



关键词

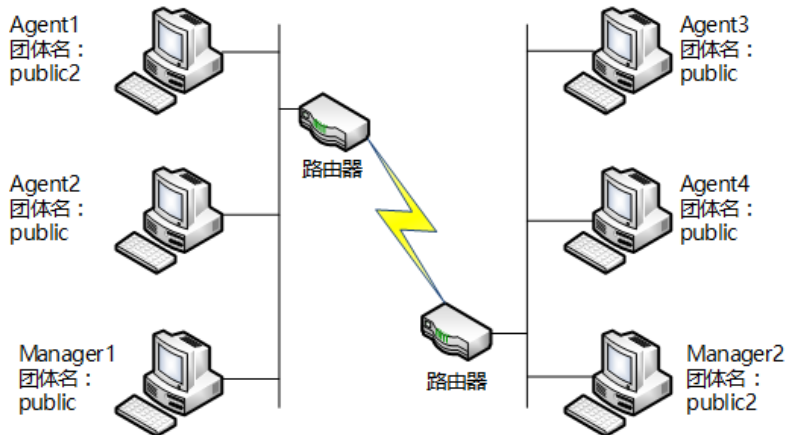


关键词

☆☆☆☆☆

第70题 2016上

在下图的SNMP配置中，能够响应Manager2的getRequest请求的是（70）。



A: Agent1  
C: Agent3

B: Agent2  
D: Agent4

知识点：网络与多媒体基础知识 -> 网络协议



本题

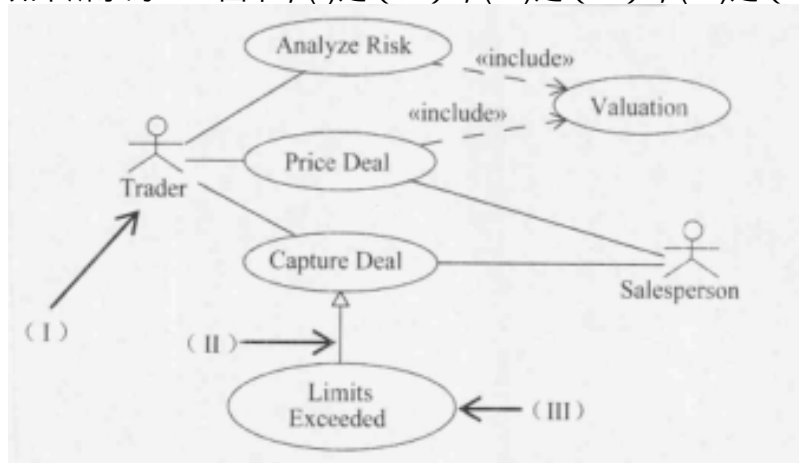


知识点

☆☆☆☆☆

第40题 2015下

如下所示的UML图中，(I)是（40），( )是（41），( )是（42）。



A: 参与者  
C: 泛化关系

B: 用例  
D: 包含关系

知识点：面向对象技术 -> 面向对象分析与设计方法

关键词：UML；



本题



知识点

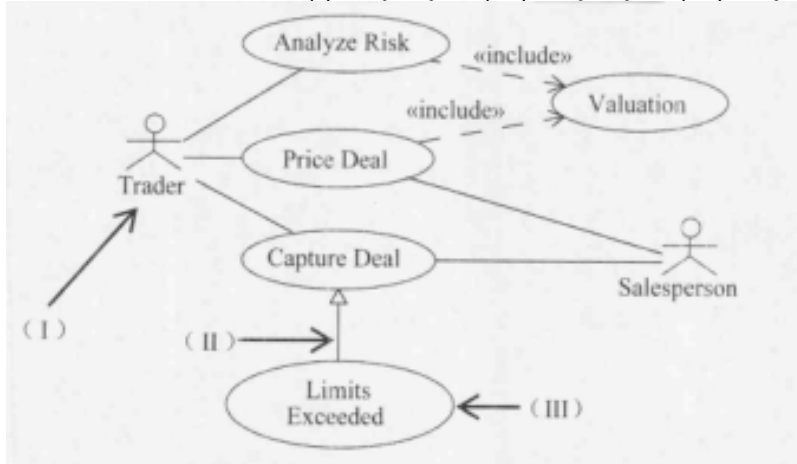


关键词

☆☆☆☆☆

第42题 2015下

如下所示的UML图中，(I)是(40)，( )是(41)，( )是(42)。



A: 参与者

B: 用例

C: 泛化关系

D: 包含关系

知识点：面向对象技术 -> 面向对象分析与设计方法



本题

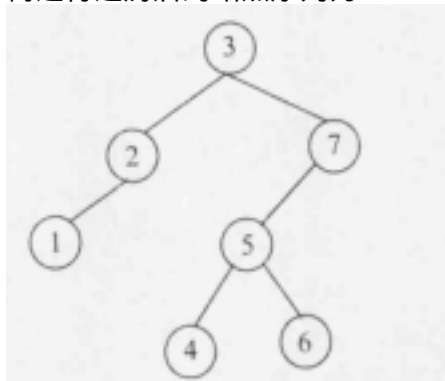


知识点

☆☆☆☆☆

第59题 2015下

对于非空的二叉树，设D代表根结点，L代表根结点的左子树R代表根结点的右子树。若对下图所示的二叉树进行遍历后的结点序列为7 6 5 4 3 2 1，则遍历方式是(59)。



A: LRD

B: DRL

C: RLD

D: RDL

知识点： 算法与数据结构 -> 树  
关键词： 遍历； 二叉树；



本题



知识点



关键词



关键词



第14题 2015上

( 14 ) 是表示显示器在纵向 ( 列 ) 上具有的像素点数目指标。  
A: 显示分辨率  
B: 水平分辨率  
C: 垂直分辨率  
D: 显示深度

知识点： 网络与多媒体基础知识 -> 图形和图像  
关键词： 显示器； 像素点；



本题



知识点



关键词

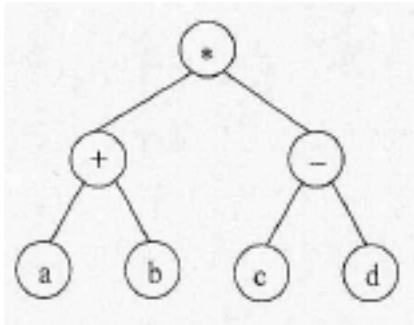


关键词

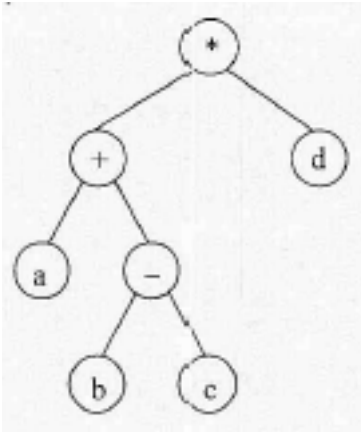


第21题 2015上

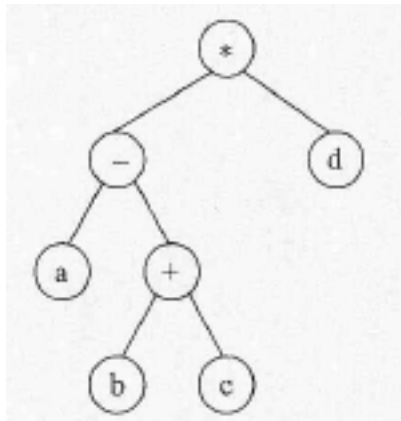
与算术表达式 “ ( a + ( b - c ) ) \* d ” 对应的树是 ( 21 ) 。  
A:



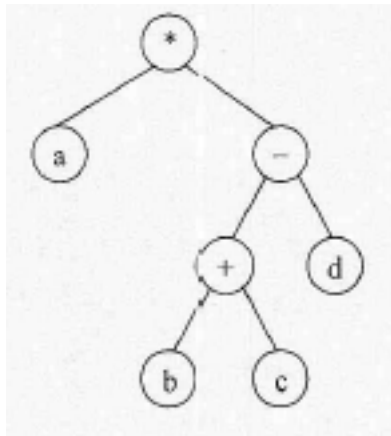
B:



C:



D:



知识点： 编程语言 -> 文法分析

关键词： 表达式；



本题



知识点



关键词



第37题 2015上

对象、类、继承和消息传递是面向对象的4个核心概念。其中对象是封装（37）的整体。

A: 命名空间

B: 要完成任务

C: 一组数据

D: 数据和行为

知识点： 面向对象技术 -> 面向对象的基本概念

关键词： 继承； 面向对象； 消息传递；



本题



知识点



关键词



关键词



关键词



第39题 2015上

一个类可以具有多个同名而参数类型列表不同的方法，被称为方法（39）。

A: 重载

B: 调用

C: 重置

D: 标记

知识点： 面向对象技术 -> 面向对象的基本概念



本题



知识点



第48题 2015上

对高级语言源程序进行编译或解释的过程可以分为多个阶段，解释方式不包含（48）阶段。

- A: 词法分析  
B: 语法分析  
C: 语义分析  
D: 目标代码生成

知识点：程序语言 -> 汇编、编译、解释系统

关键词：编译；高级语言；源程序；



本题



知识点



关键词



关键词



关键词



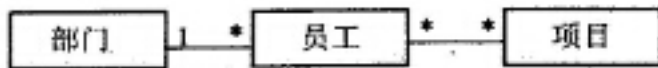
第55题 2015上

部门、员工和项目的关系模式及它们之间的E-R图如下所示，其中，关系模式中带实下划线的属性表示主键属性。图中：

部门（<u>部门代码</u>，部门名称，电话）

员工（<u>员工代码</u>，姓名，部门代码，联系方式，薪资）

项目（<u>项目编号</u>，项目名称，承担任务）



若部门和员工关系进行自然连接运算，其结果集为（54）元关系。由于员工和项目之间关系之间的联系类型为（55），所以员工和项目之间的联系需要转换成一个独立的关系模式，该关系模式的主键是（56）。

- A: 1对1  
B: 1对多  
C: 多对1  
D: 多对多

知识点：数据库技术 -> E-R模型和关系模型



本题



知识点



第56题 2015上

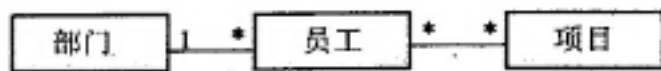
部门、员工和项目的关系模式及它们之间的E-R图如下所示，其中，关系模式中带实下划线的属性表示主

键属性。图中：

部门（<u>部门代码</u>，部门名称，电话）

员工（<u>员工代码</u>，姓名，部门代码，联系方式，薪资）

项目（<u>项目编号</u>，项目名称，承担任务）



若部门和员工关系进行自然连接运算，其结果集为（54）元关系。由于员工和项目之间关系之间的联系类型为（55），所以员工和项目之间的联系需要转换成一个独立的关系模式，该关系模式的主键是（56）。

A:（项目名称，员工代码）

B:（项目编号，员工代码）

C:（项目名称，部门代码）

D:（项目名称，承担任务）

知识点：数据库技术 -> 关系代数和关系模型



本题



知识点



第2题 2014下

计算机采用分级存储体系的主要目的是为了解决（ ）问题。

A: 主存容量不足

B: 存储器读写可靠性

C: 外设访问效率

D: 存储容量、成本和速度之间的矛盾

知识点：计算机组成与结构 -> 存储系统

关键词： 存储体；



本题



知识点



关键词



第14题 2014下

显示深度、图像深度是图像显示的重要指标。当（ ）时，显示器不能完全反映数字图像电使用的全部颜色。

A: 显示深度=图像深度

B: 显示深度>图像深度

C: 显示深度 $\geq$ 图像深度

D: 显示深度 $\leq$ 图像深度

知识点：网络与多媒体基础知识 -> 图形和图像

关键词： 数字图像； 显示器； 颜色；



本题



知识点



关键词



关键词



关键词





第17题 2014下

某个项目在开发时采用了不成熟的前沿技术，由此而带来的风险属于（ ）风险。

A: 市场

B: 技术

C: 经济

D: 商业

知识点：软件工程基础知识 -> 软件开发项目管理



本题

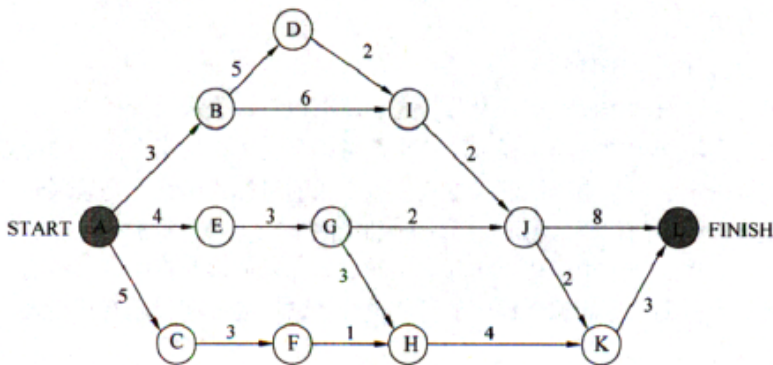


知识点



第19题 2014下

下图是一个软件项目的活动图，其中顶点表示项目里程碑，连接顶点的边表示活动，边的权重表示活动的持续时间，则里程碑（19）在关键路径上。活动GH的松弛时间是（20）。



A: B

B: E

C: C

D: K

知识点：软件工程基础知识 -> 软件开发项目管理

关键词： 关键路径； 活动图； 里程碑； 软件项目；



本题



知识点



关键词



关键词



关键词



关键词



第21题 2014下

算术表达式“(a-b)\*(c+d)”的后缀式是（ ）。

A: ab-cd+\*

B: abcd-\*+

C: ab-\*cd+

D: ab-c+d\*



知识点：程序语言 -> 文法分析

关键词：表达式； 后缀式；



本题



知识点



关键词



关键词



第26题 2014下

假设磁盘块与缓冲区大小相同，每个盘块读入缓冲区的时间为 $10\mu s$ ，由缓冲区送至用户区的时间是 $5\mu s$ ，系统对每个磁盘块数据的处理时间为 $2\mu s$ 。若用户需要将大小为10个磁盘块的Doc1文件逐块从磁盘读入缓冲区，并送至用户区进行处理，那么采用单缓冲区需要花费的时间为（25） $\mu s$ ；采用双缓冲区需要花费的时间为（26） $\mu s$ 。

A: 100

B: 107

C: 152

D: 170

知识点：操作系统 -> 设备管理



本题



知识点



第33题 2014下

以下关于文档的叙述中，不正确的是（ ）。

A: 项目相关人员可以通过文档进行沟通

B: 编写文档会降低软件开发的效率

C: 编写高质量文档可以提高软件开发的质量

D: 文档是软件的不可或缺的部分

知识点：软件工程基础知识 -> 软件开发项目管理

关键词：文档；



本题



知识点

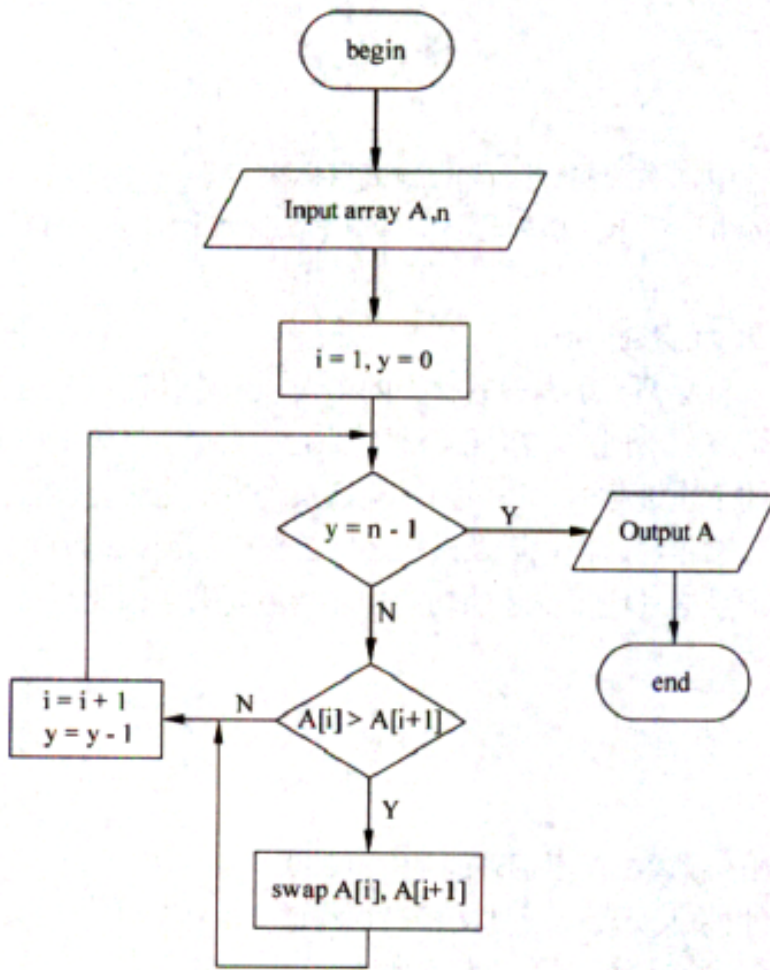


关键词



第34题 2014下

下图所示的程序流程图中有（34）条不同的简单路径。采用McCabe度量法计算该程序图的环路复杂性为（35）。



A: 3

B: 4

C: 5

D: 6

知识点：软件工程基础知识 -> 软件质量管理

关键词：流程图；



本题



知识点

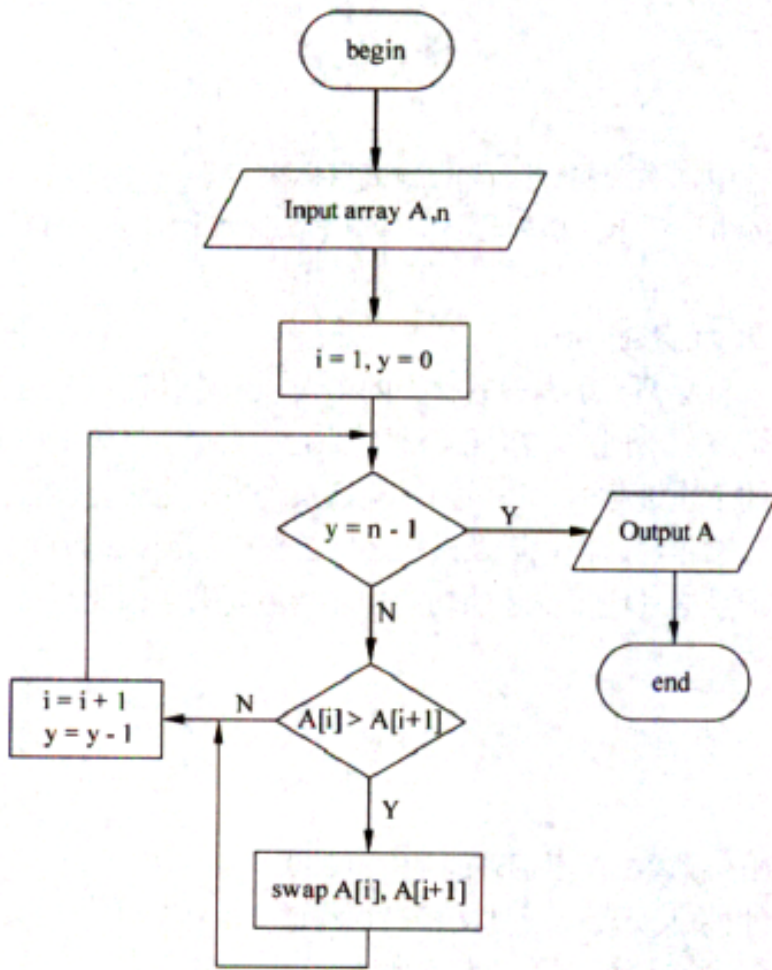


关键词



第35题 2014下

下图所示的程序流程图中有（34）条不同的简单路径。采用McCabe度量法计算该程序图的环路复杂性为（35）。



A: 3

B: 4

C: 5

D: 6

知识点：软件工程基础知识 -> 软件质量管理



本题



知识点



第36题 2014下

以下关于软件维护和可维护性的叙述中，不正确的是（ ）。

A: 软件维护要解决软件产品交付用户之后运行中发生的各种问题

B: 软件的维护期通常比开发期长得多，其投入也大得多

C: 进行质量保证审查可以提高软件产品的可维护性

D: 提高可维护性是在软件维护阶段考虑的问题

知识点：系统开发与运行 -> 系统的测试与维护

关键词：软件维护；





第37题 2014下

类（ ）之间存在着一般和特殊的关系。

A: 汽车与轮船

C: 轮船与飞机

B: 交通工具与飞机

D: 汽车与飞机

知识点：面向对象技术 -> 面向对象的基本概念



本题



知识点



第40题 2014下

在面向对象程序设计语言中，对象之间通过（39）方式进行通信。以下关于好的面向对象程序设计语言的叙述中，不正确的是（40）。

A: 应该支持被封装的对象

C: 应该支持通过指针进行引用

B: 应该支持类与实例的概念

D: 应该支持继承和多态

知识点：面向对象技术 -> 面向对象的基本概念



本题



知识点



第41题 2014下

UML中有4种事物：结构事物、行为事物、分组事物和注释事物。类、接口、构建属于（41）事物；依附于一个元素或一组元素之上对其进行约束或解释的简单符号为（42）事物。

A: 结构

C: 分组

B: 行为

D: 注释

知识点：面向对象技术 -> 面向对象分析与设计方法

关键词：UML； 接口； 元素；



本题



知识点



关键词



关键词



关键词



第52题 2014下

在数据库逻辑结构设计阶段，需要（51）阶段形成的（52）作为设计依据。

- A: 程序文档、数据字典和数据流图。 B: 需求说明文档、程序文档和数据流图  
C: 需求说明文档、数据字典和数据流图 D: 需求说明文档、数据字典和程序文档

知识点：数据库技术 -> 数据库基础知识



本题



知识点



第56题 2014下

给定关系模式 $R(U, F)$ ， $U=\{A, B, C, D, E, H\}$ ，函数依赖集 $F=\{A \twoheadrightarrow B, A \twoheadrightarrow C, C \twoheadrightarrow D, AE \twoheadrightarrow H\}$ 。关系模式 $R$ 的候选关键字为（ ）。

- A: AC B: AB  
C: AE D: DE

知识点：数据库技术 -> 关系数据库的规范化

关键词：函数依赖； 候选关键字；



本题



知识点



关键词



关键词



第61题 2014下

快速排序算法在排序过程中，在待排序数组中确定一个元素为基准元素，根据基准元素把待排序数组划分成两个部分，前面一部分元素值小于等于基准元素，而后面一部分元素值大于基准元素。然后再分别对前后两个部分进一步进行划分。根据上述描述，快速排序算法采用了（61）算法设计策略。可知确定基准元素操作的时间复杂度为 $\Theta(n)$ ，则快速排序算法的最好和最坏情况下的时间复杂度为（62）。

- A: 分治 B: 动态规划  
C: 贪心 D: 回溯

知识点：算法与数据结构 -> 排序算法

关键词：快速排序； 时间复杂度； 数组； 算法； 元素；



本题



知识点



关键词



关键词



关键词



关键词



关键词



第4题 2014上

通常可以将计算机系统中执行一条指令的过程分为取指令，分析和执行指令3步。若取指令时间为4 t，分析时间为2 t，执行时间为3 t，按顺序方式从头到尾执行完600条指令所需时间为（4） t；若按照执行第  $i$  条，分析第  $i+1$  条，读取第  $i+2$  条重叠的流水线方式执行指令，则从头到尾执行完600条指令所需时间为（5） t。

A: 2400

B: 3000

C: 3600

D: 5400

知识点：计算机组成与结构 -> 指令系统和计算机体系结构

关键词：计算机系统；流水线；取指令时间；执行时间；



本题



知识点



关键词



关键词



关键词



关键词



第5题 2014上

通常可以将计算机系统中执行一条指令的过程分为取指令，分析和执行指令3步。若取指令时间为4 t，分析时间为2 t，执行时间为3 t，按顺序方式从头到尾执行完600条指令所需时间为（4） t；若按照执行第  $i$  条，分析第  $i+1$  条，读取第  $i+2$  条重叠的流水线方式执行指令，则从头到尾执行完600条指令所需时间为（5） t。

A: 2400

B: 2405

C: 3000

D: 3009

知识点：计算机组成与结构 -> 指令系统和计算机体系结构



本题



知识点



第14题 2014上

(14)表示显示器在横向（行）上具有的像素点数目。

A: 显示分辨率

B: 水平分辨率

C: 垂直分辨率

D: 显示深度

知识点：网络与多媒体基础知识 -> 图形和图像

关键词：显示器；像素点；





本题



知识点



关键词



关键词



第15题 2014上

以下关于结构化开发方法的叙述中，不正确的是 (15)。

A: 将数据流映射为软件系统的模块结构

B: 一般情况下，数据流类型包括变换流型和事务流型

C: 不同类型的数据流有不同的映射方法

D: 一个软件系统只有一种数据流类型

知识点：系统开发与运行 -> 结构化分析和设计



本题



知识点



第33题 2014上

以下关于文档的叙述中，不正确的是 (33)。

A: 文档仅仅描述和规定了软件的使用范围及相关的操作命令

B: 文档也是软件产品的一部分，没有文档的软件就不能称之为软件

C: 软件文档的编制在软件开发工作中占有突出的地位和相当大的工作量

D: 高质量文档对于发挥软件产品的效益有着重要的意义

知识点：软件工程基础知识 -> 软件开发项目管理

关键词：文档；



本题



知识点



关键词



第37题 2014上

(37) 是一个类与它的一个或多个细化类之间的关系，即一般与特殊的关系。

A: 泛化

B: 关联

C: 聚集

D: 组合

知识点：面向对象技术 -> 面向对象的基本概念



本题



知识点



第38题 2014上

某些程序设计语言中，在运行过程中当一个对象发送消息请求服务时，根据接收对象的具体情况将请求的操作与实现的方法进行连接，称为 (38)。

A: 静态绑定

B: 通用绑定

C: 动态绑定

D: 过载绑定

知识点：面向对象技术 -> 面向对象的基本概念

关键词： 程序设计语言； 对象； 消息；



本题



知识点



关键词



关键词



关键词



第39题 2014上

在面向对象技术中，不同的对象在收到同一消息时可以产生完全不同的结果，这一现象称为 (39)，它由 (40) 机制来支持。利用类的层次关系，把具有通用功能的消息存放在高层次，而不同的实现这一功能的行为放在较低层次，在这些低层次上生成的对象能够给通用消息以不同的响应。

A: 绑定

B: 继承

C: 消息

D: 多态

知识点：面向对象技术 -> 面向对象的基本概念

关键词： 面向对象； 消息；



本题



知识点



关键词



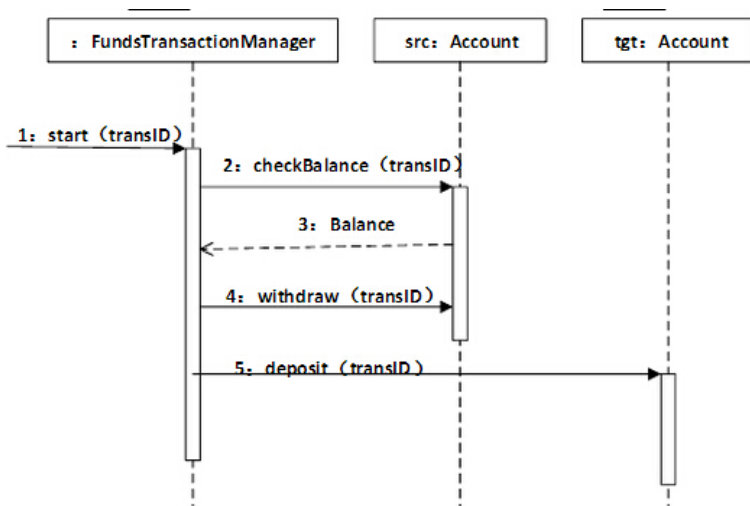
关键词



第42题 2014上

如下所示的UML序列图中，(42) 表示返回消息，Account类必须实现的方法有 (43)。





- A: tansID  
C: withdraw  
B: balance  
D: deposit

知识点：面向对象技术 -> 面向对象分析与设计方法

关键词：UML；消息；



本题



知识点



关键词



关键词



第48题 2014上

以下关于实现高级程序设计语言的编译和解释方式的叙述中，正确的是 (48)。

- A: 在编译方式下产生源程序的目标程序，在解释方式下不产生  
B: 在解释方式下产生源程序的目标程序，在编译方式下不产生  
C: 编译和解释方式都产生源程序的目标程序，差别是优化效率不同  
D: 编译和解释方式都不产生源程序的目标程序，差别在是否优化

知识点：程序语言 -> 汇编、编译、解释系统

关键词：编译；程序设计语言；



本题



知识点



关键词



关键词



第53题 2014上

“当多个事务并发执行时，任一事务的更新操作直到其成功提交的整个过程对其他事务都是不可见的”，这一性质通常被称为事务的 (53)。

- A: 原子性  
C: 隔离性  
B: 一致性  
D: 持久性

知识点：数据库技术 -> 控制功能  
关键词： 并发执行；



本题



知识点



关键词



第54题 2014上  
假定某企业2014年5月的员工工资如下表所示：

| 2014年5月员工工资表 |     |     |         |         |        |         |       |         |
|--------------|-----|-----|---------|---------|--------|---------|-------|---------|
| 员工号          | 姓名  | 部门  | 基本工资    | 岗位工资    | 全勤奖    | 应发工资    | 扣款    | 实发工资    |
| 1001         | 王小龙 | 办公室 | 680.00  | 1200.00 | 100.00 | 1980.00 | 20.00 | 1960.00 |
| 1002         | 孙晓红 | 办公室 | 1200.00 | 1000.00 | 0.00   | 2200.00 | 50.00 | 2150.00 |
| 2001         | 赵晓珊 | 企划部 | 680.00  | 1200.00 | 100.00 | 1980.00 | 10.00 | 1970.00 |
| 2002         | 李丽敏 | 企划部 | 950.00  | 2000.00 | 100.00 | 3050.00 | 15.00 | 3035.00 |
| 3002         | 傅学君 | 设计部 | 800.00  | 1800.00 | 0.00   | 2600.00 | 50.00 | 2550.00 |
| 3003         | 曹海军 | 设计部 | 950.00  | 1600.00 | 100.00 | 2650.00 | 20.00 | 2630.00 |
| 3004         | 赵晓勇 | 设计部 | 1200.00 | 2500.00 | 0.00   | 3700.00 | 50.00 | 3650.00 |
| 4001         | 杨一凡 | 销售部 | 680.00  | 1000.00 | 100.00 | 1780.00 | 10.00 | 1770.00 |
| 4003         | 袁晨星 | 销售部 | 1200.00 | 2200.00 | 100.00 | 3500.00 | 20.00 | 3480.00 |
| 4005         | 李建军 | 销售部 | 850.00  | 1800.00 | 100.00 | 2750.00 | 98.00 | 2652.00 |

查询人数大于 2 的部门和部门员工应发工资的平均工资的 SQL 语句如下：

SELECT (54)  
FROM 工资表  
(55)  
(56)；

- A: 部门，AVG（应发工资）AS平均工资  
C: 部门，平均工资AS AVG（应发工资）
- B: 姓名，AVG（应发工资）AS平均工资  
D: 姓名，平均工资AS AVG（应发工资）

知识点：数据库技术 -> SQL语言



本题



知识点



第61题 2014上  
实现二分查找（折半查找）时，要求查找表(61)。

- A: 顺序存储，关键码无序排列  
C: 双向链表存储，关键码无序排列
- B: 顺序存储，关键码有序排列  
D: 双向链表存储，关键码有序排列

知识点：算法与数据结构 -> 查找算法  
关键词： 二分查找；



本题



知识点



关键词